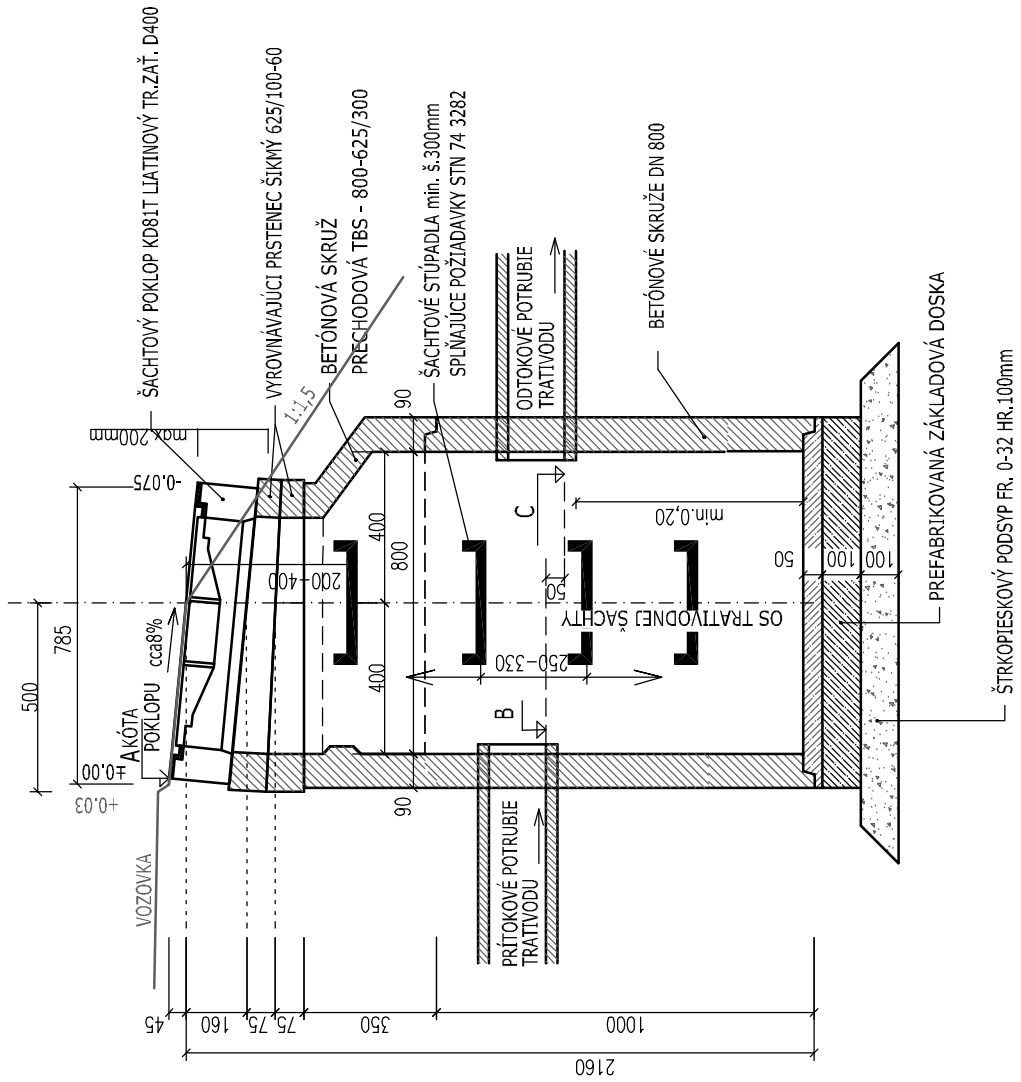
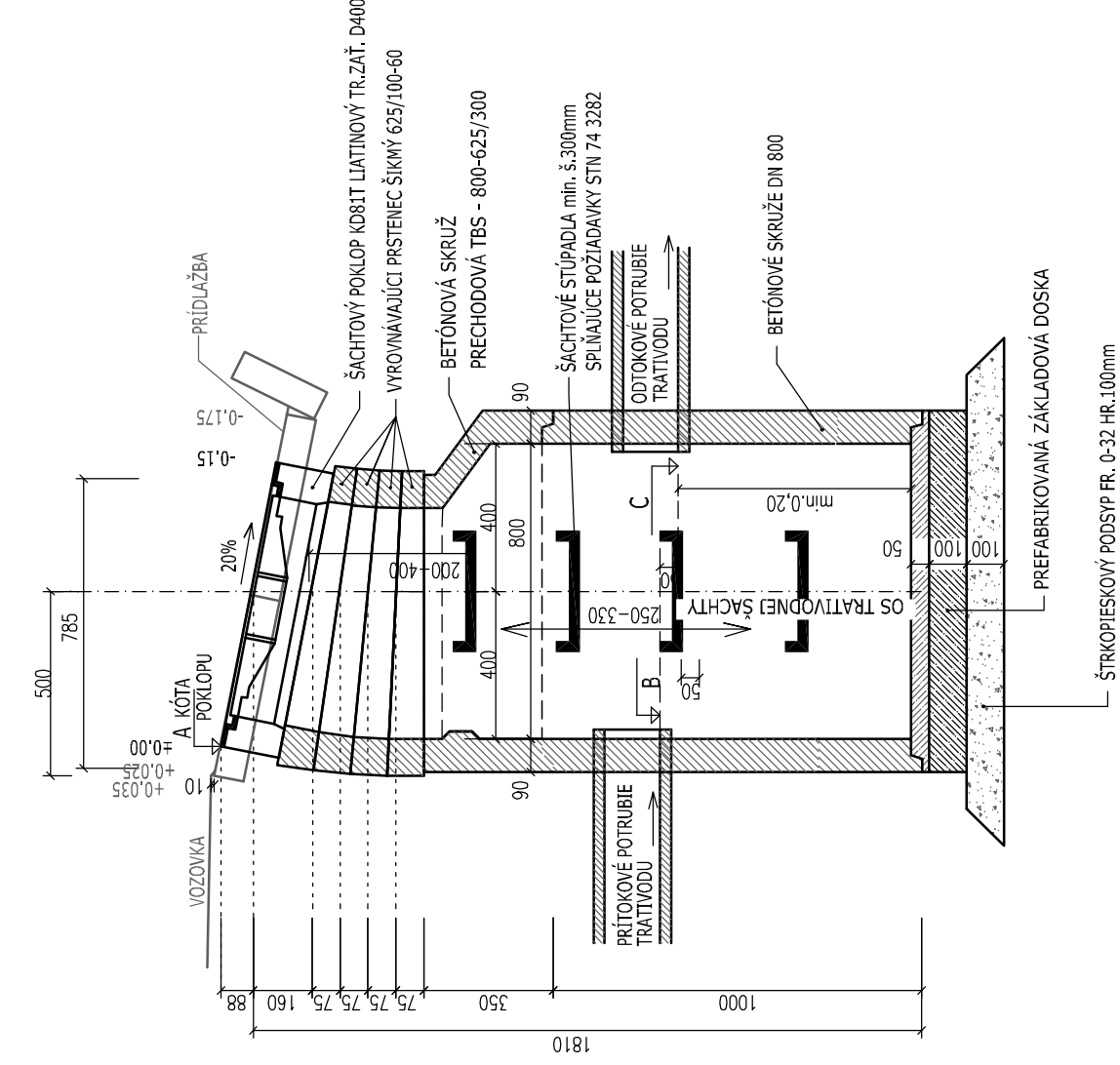


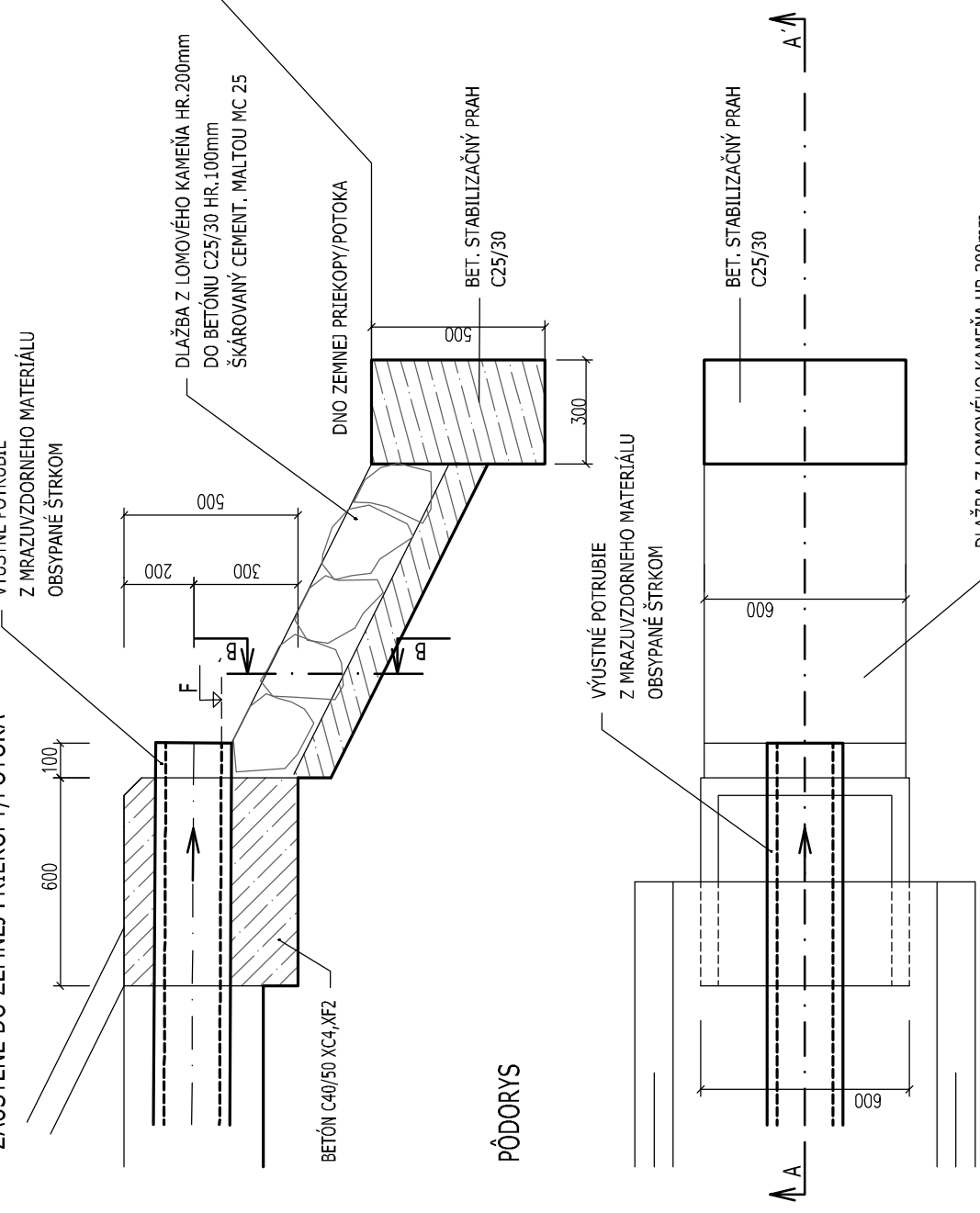
KONTROLNÁ TRATIVODNÁ ŠAHTA Ø 800  
V NESPEVNEJ KRAJINĽ




KONTROLNÁ TRATIVODNÁ ŠAHTA Ø 800  
V DLAZENOM RIGOLE (PRIDLAZBE š.1,00m)



VÝUSTNÝ OBJEKT TRATIVODU  
ZAUSTENÉ DO ZEMNEJ PRIEKOPY/POTOKA

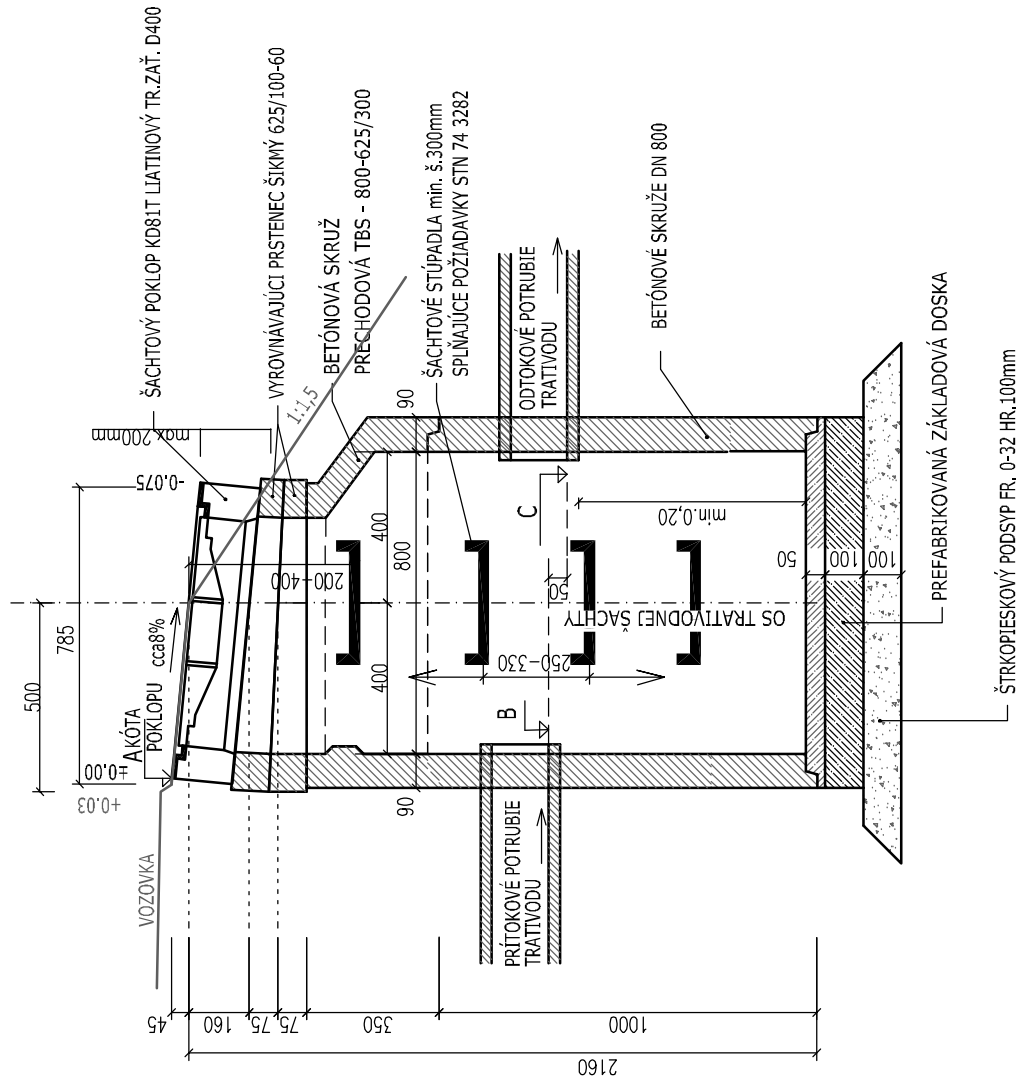


D  
102-00

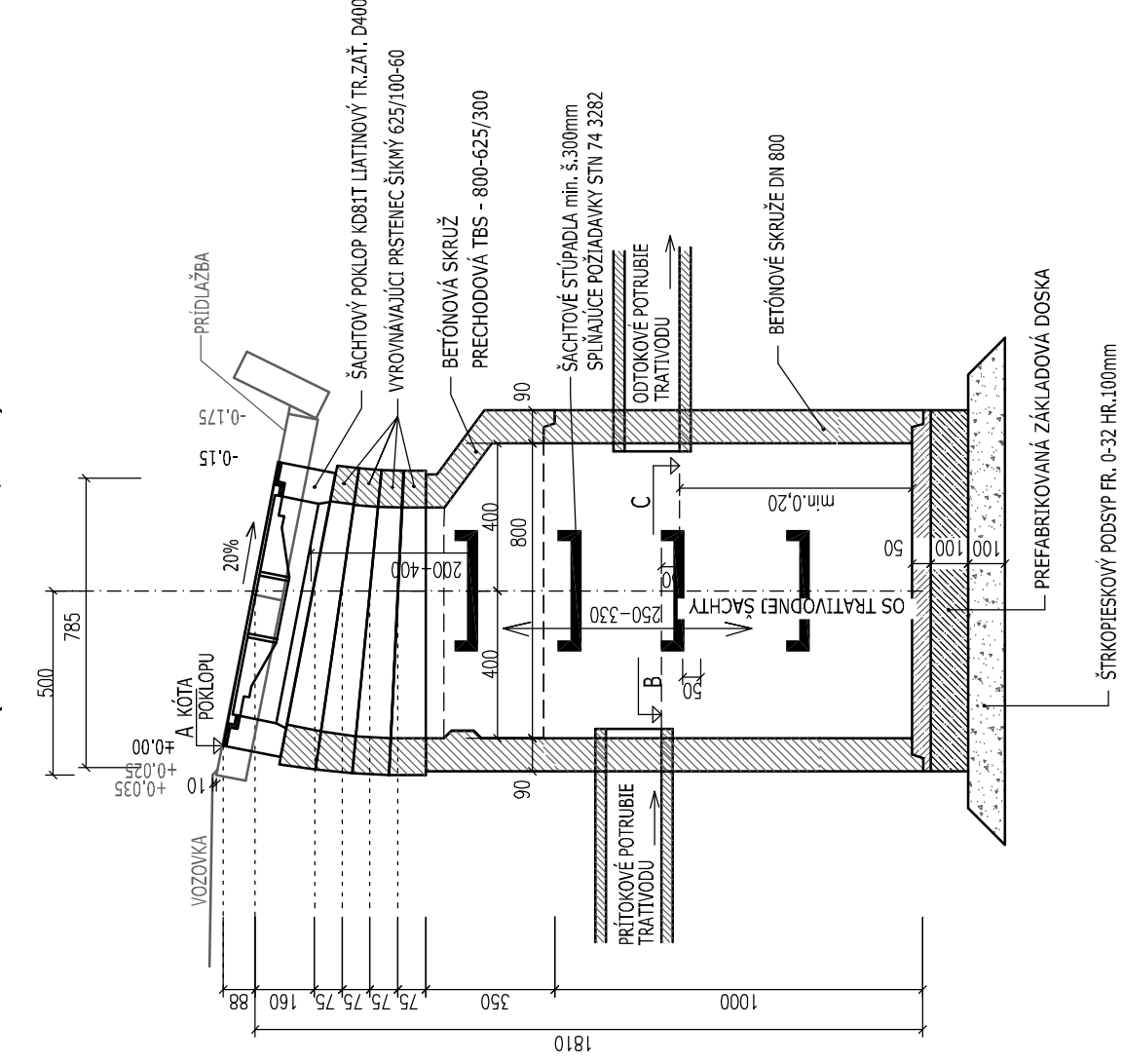
OBJEDNÁVATEĽ: <b>Banskobystrický samosprávny kraj</b> Banská bystrica Námestie SNP č. 23 974 01 Banská Bystrica	 <b>BANSKOBYSŤRICKÝ SAMOSPRÁVNÝ KRAJ</b>
---	--

<b>ISPO</b> Inžinierske stavby Slovenská 86, 080 01 Prešov tel. 051/74 638 93, 74 638 99	ZODP. PROJEKTANT: ING. S. KRISTOF VYPRACOVÁVA: ING. J. ADAMČIČKO KONTROLOVAL: ING. J. ANTOLČ	HL. PROJEKTANT: ING. M. DUBRAVSKÝ KRAJ: BANSKOBYSŤRICKÝ
OBJEDNÁVATEĽ: Banskobystrický samosprávny kraj	KRAJ: BANSKOBYSŤRICKÝ	
OKRES: BANSKÁ BYSTRICA	DATUM: 09/2020	
KAT. ÚZEMIE: HORŇA MČIČNA, DOLNÁ MČIČNA	STUPEŇ: DSP s DRS	
STAVBA: Rekonštrukcia cestý a mostov II/591 Banská Bystrica - hr. okr. BB/ZV - Zvolenská Slatina I. etapa	Č. ŽÁKAZKY: 3013/2019	
OBJEKT: 102-00 Cesta II/591, úsek 2.1 a 2.2	MIERA: 1:20	
PRÍLOHA: Výkres trativodnej šachty a výustného objektu trativodu	Č. PRÍLOHY: (č. SUPRAYV):	5

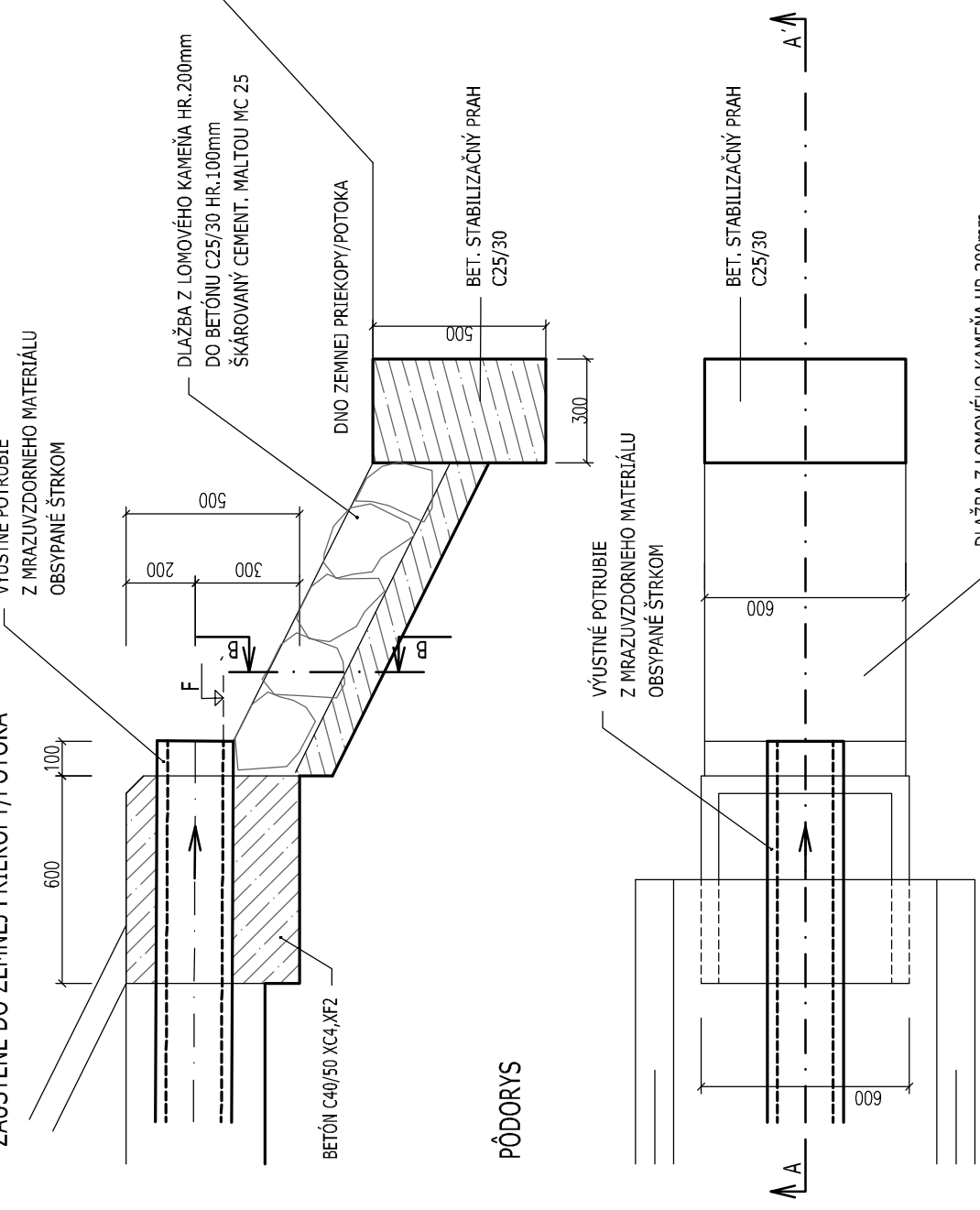
KONTROLNÁ TRATIVODNÁ ŠAHTA Ø 800  
V NESPEVNEJ KRAJINĽ




KONTROLNÁ TRATIVODNÁ ŠAHTA Ø 800  
V DLAZENOM RIGOLE (PRIDLAZBE š.1,00m)



VÝUSTNÝ OBJEKT TRATIVODU  
ZAUSTENÉ DO ZEMNEJ PRIEKOPY/POTOKA



D  
102-00

OBJEDNÁVATEĽ: <b>Banskobystrický samosprávny kraj</b> Banská bystrica Námestie SNP č. 23 974 01 Banská Bystrica	 <b>BANSKOBYSŤRICKÝ SAMOSPRÁVNÝ KRAJ</b>
---	--

<b>ISPO</b> Inžinierske stavby Slovenská 86, 080 01 Prešov tel. 051/74 638 93, 74 638 99	ZODP. PROJEKTANT: ING. S. KRISTOF VYPRACOVÁVA: ING. J. ADAMČIČKO KONTROLOVAL: ING. J. ANTOLČ	HL. PROJEKTANT: ING. M. DUBRAVSKÝ KRAJ: BANSKOBYSŤRICKÝ
OBJEDNÁVATEĽ: Banskobystrický samosprávny kraj	KRAJ: BANSKOBYSŤRICKÝ	
OKRES: BANSKÁ BYSTRICA	DATUM: 09/2020	
KAT. ÚZEMIE: HORŇA MČIČNA, DOLNÁ MČIČNA	STUPEŇ: DSP s DRS	
STAVBA: Rekonštrukcia cestý a mostov II/591 Banská Bystrica - hr. okr. BB/ZV - Zvolenská Slatina I. etapa	Č. ŽÁKAZKY: 3013/2019	
OBJEKT: 102-00 Cesta II/591, úsek 2.1 a 2.2	MIERA: 1:20	
PRÍLOHA: Výkres trativodnej šachty a výustného objektu trativodu	Č. PRÍLOHY: (č. SUPRAYV):	5